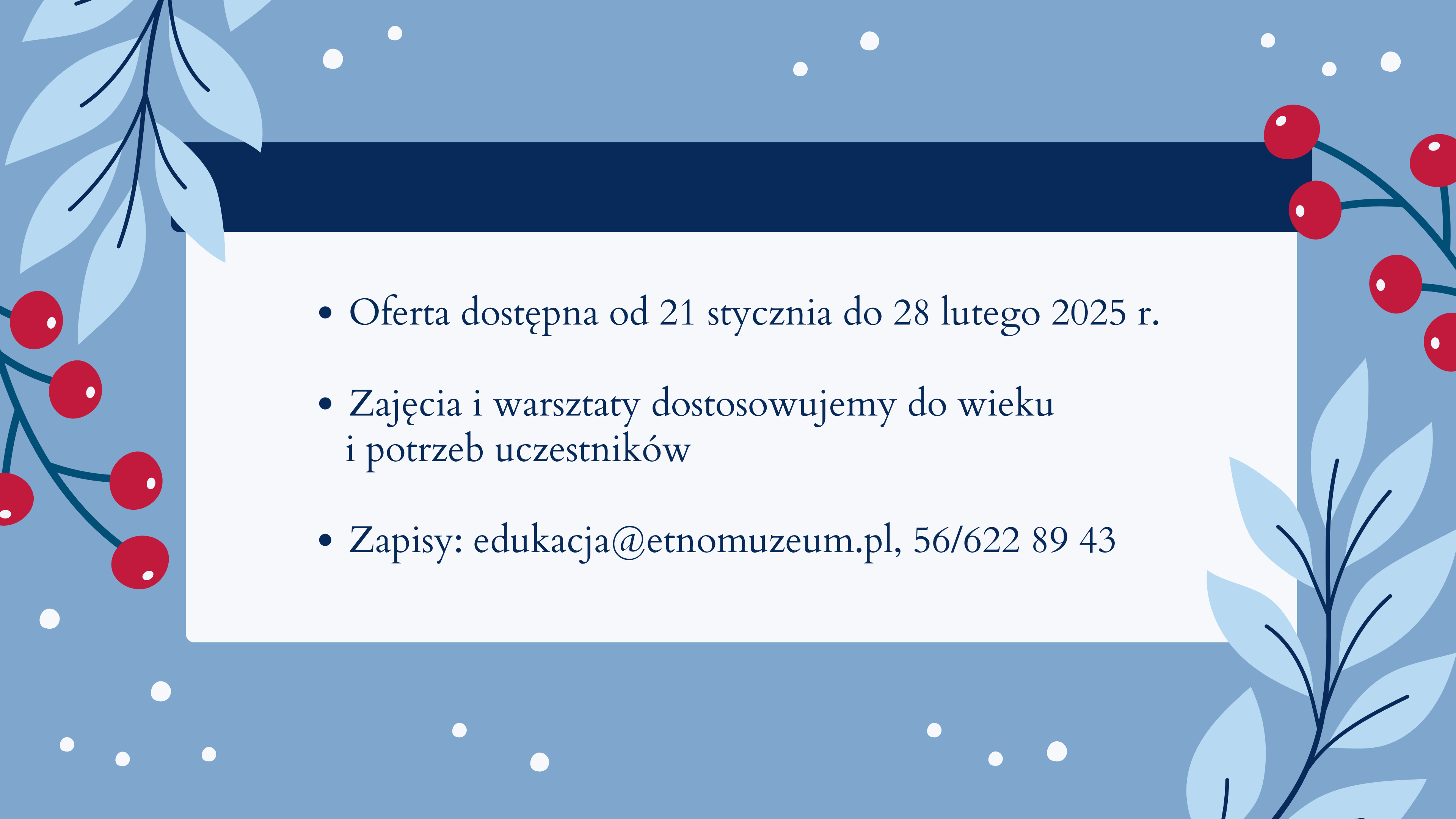


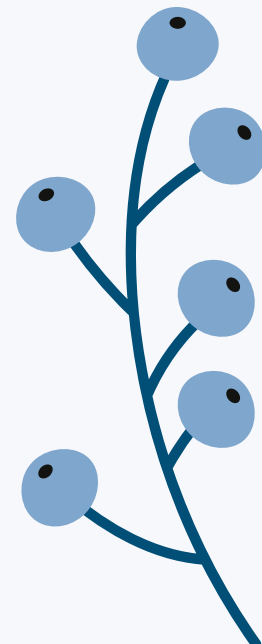
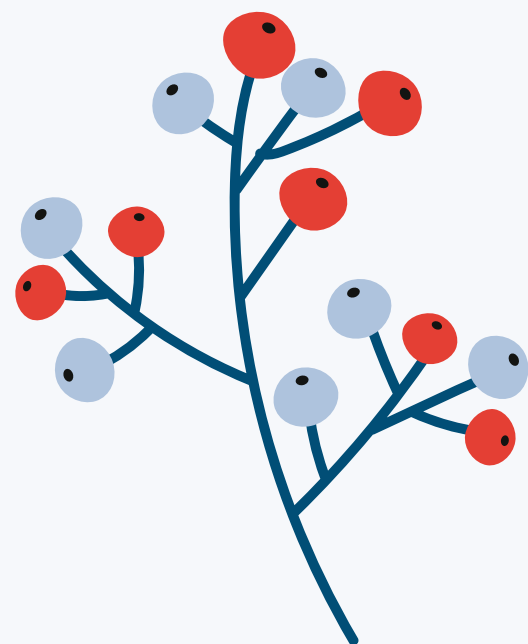
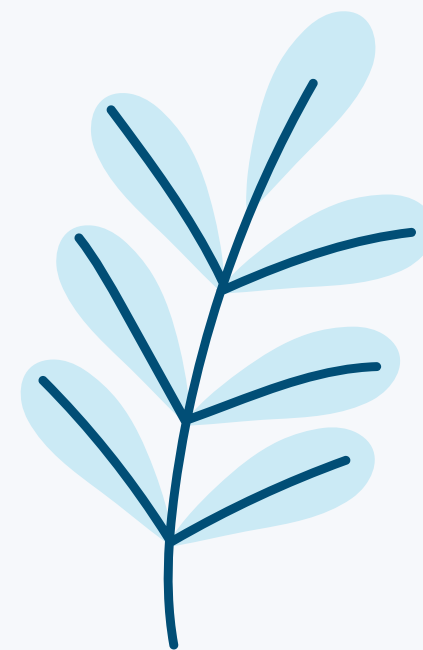
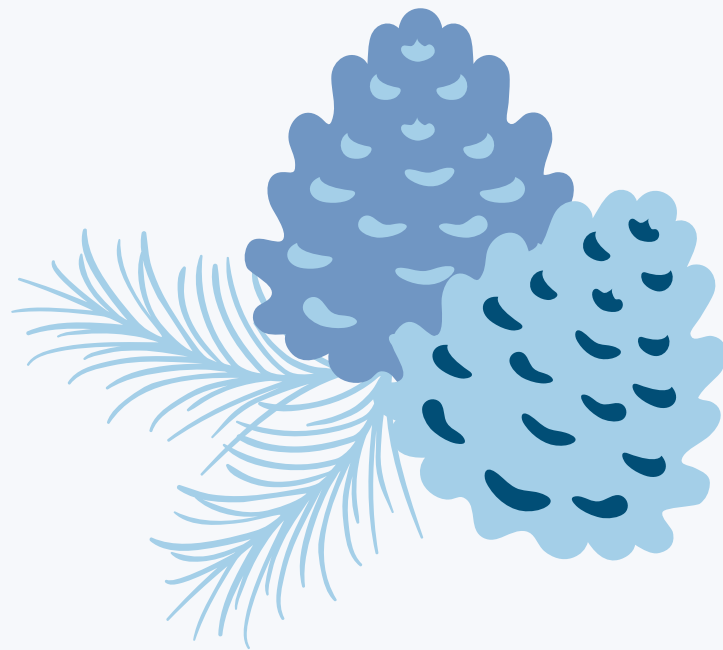
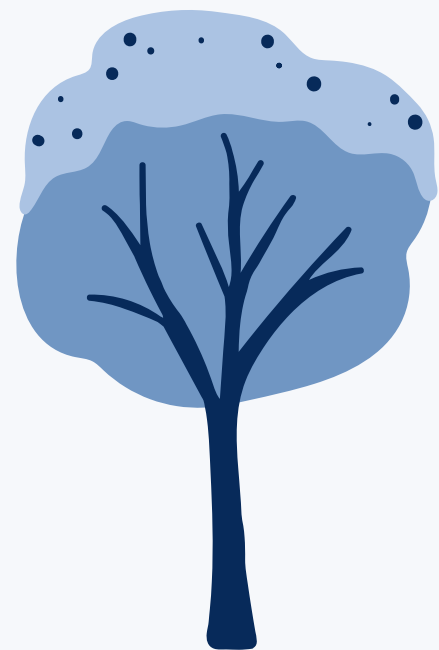
The background features a repeating pattern of stylized blue leaves and red berries. The leaves are light blue with dark blue outlines, and the berries are bright red with small white highlights. The pattern is arranged in a way that frames the central text.

Ferie w Muzeum Etnograficznym

Oferta dla grup

- 
- Oferta dostępna od 21 stycznia do 28 lutego 2025 r.
 - Zajęcia i warsztaty dostosowujemy do wieku i potrzeb uczestników
 - Zapisy: edukacja@etnomuzeum.pl, 56/622 89 43

Dla wszystkich grup wiekowych



100 lat temu na wsi

Impreza rekreacyjno-edukacyjna. Uczestnicy poznają życie codzienne i tradycje dawnych mieszkańców wsi na Kujawach i Pomorzu. Tematykę zajęć ustalamy indywidualnie podczas rezerwacji. Jesteśmy otwarci na Państwa propozycje.

W trakcie imprezy goście mogą m.in. zgłębić tajniki ludowej mody, spróbować gry na tradycyjnych instrumentach kolędniczych, poznać kanony wiejskiego piękna czy spędzić czas na zabawie tradycyjnymi zabawkami dziecięcymi. Oferta przeznaczona jest również dla większej liczby uczestników (maks. 90 osób).

Istnieje możliwość zamówienia poczęstunku (+ 30 min.).
Do wyboru dla całej grupy: chleb ze smalcem, ogórkiem kiszonym i kawa zbożowa z mlekiem lub drożdżówka i kawa zbożowa z mlekiem.

Czas trwania: 90 minut. Bilet 25 zł/os. bez poczęstunku lub 32 zł/os. z poczęstunkiem.

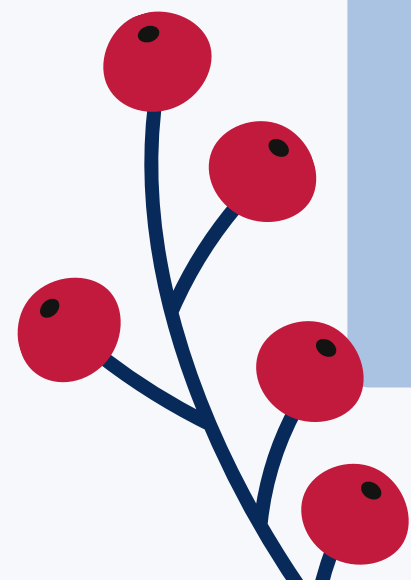
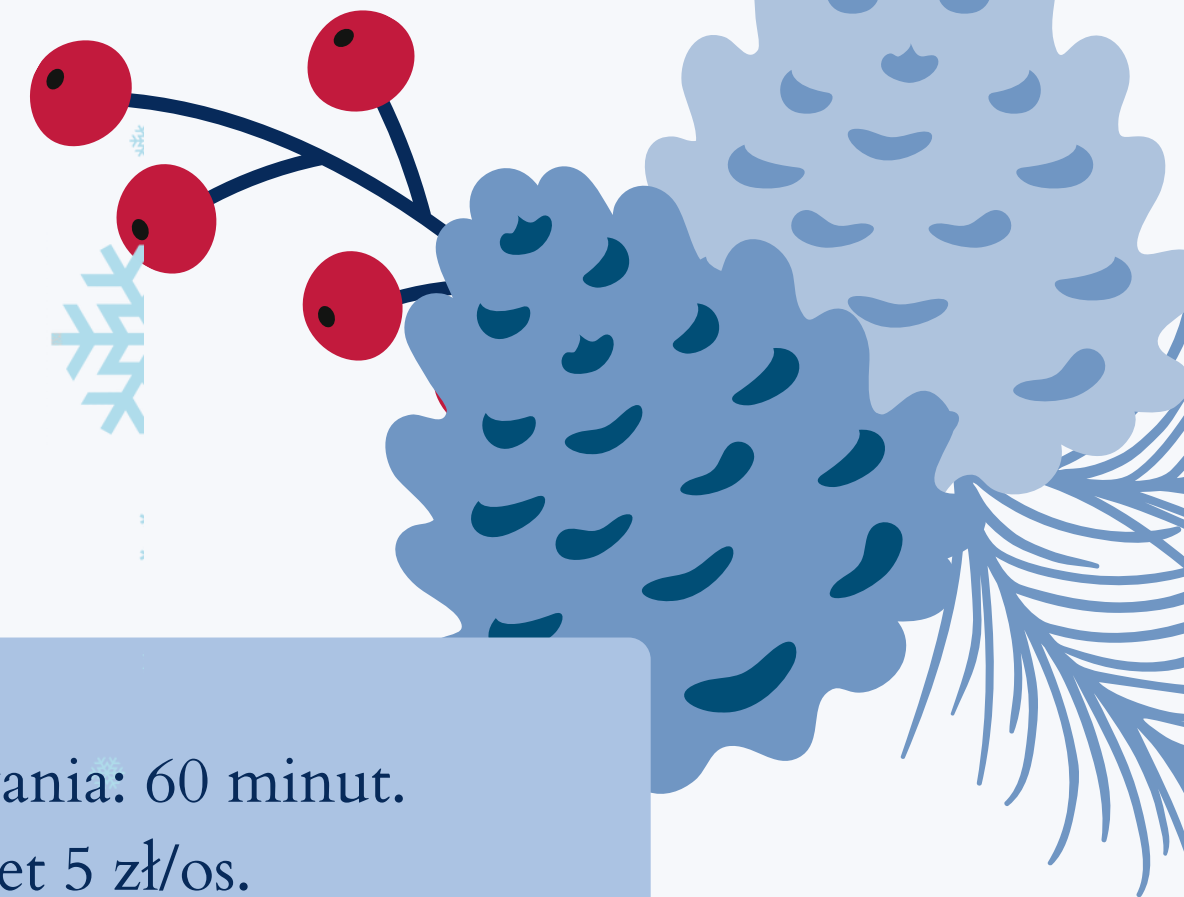
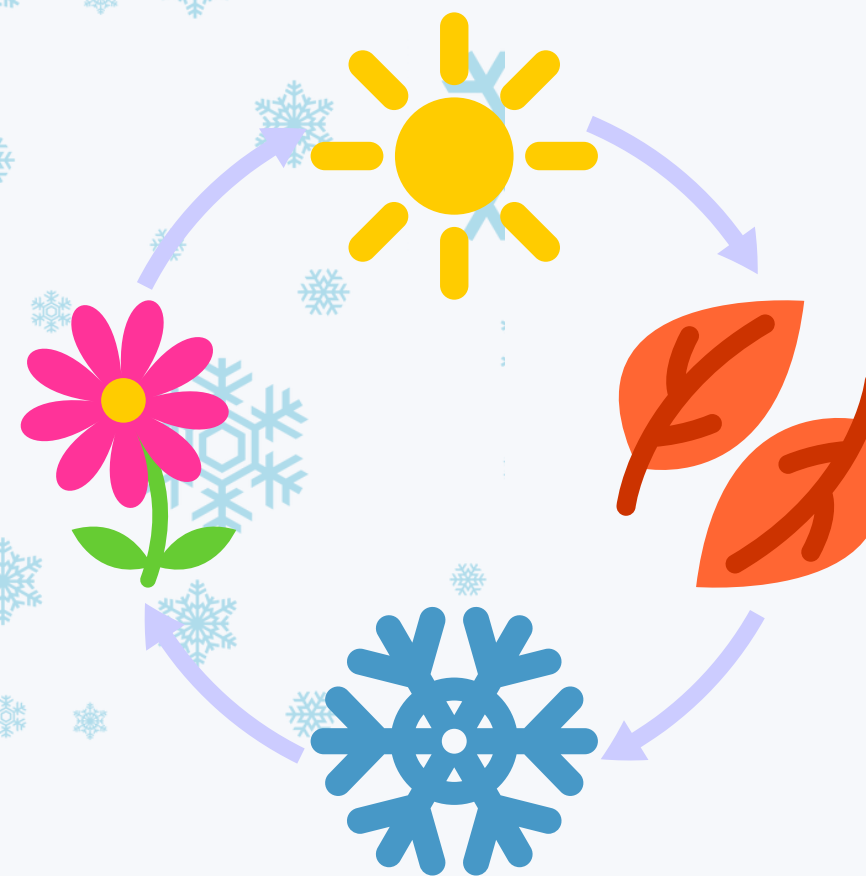


Pory roku: zima

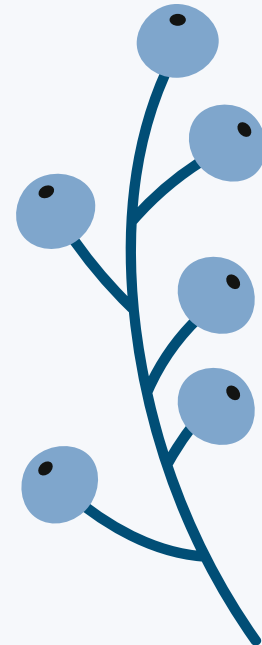
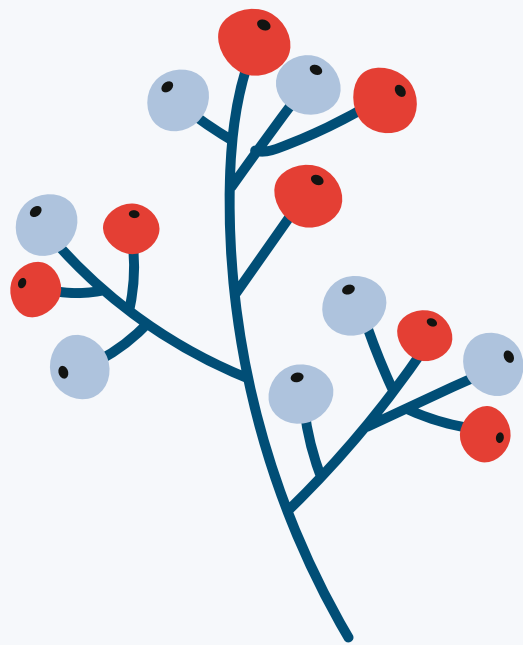
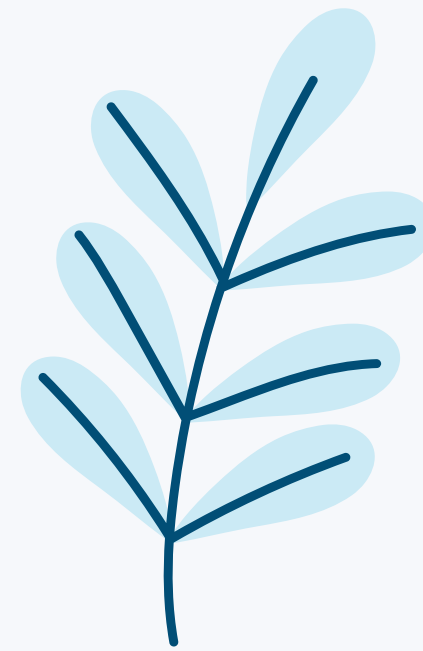
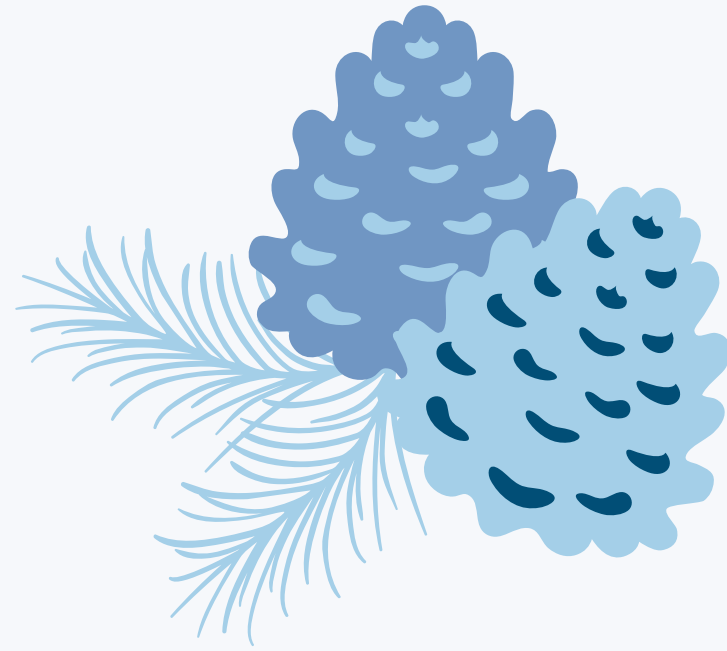
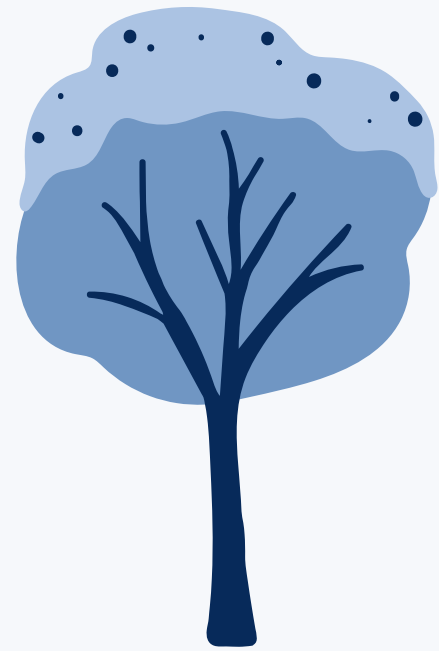
Zajęcia dla grup osób ze szczególnymi potrzebami. W zależności od pory roku uczestnicy zapoznają się z pracami i zwyczajami związanymi z latem, jesienią, zimą bądź wiosną. Poznają realia życia mieszkańców dawnej wsi. Próbują swoich sił w ich pracach. Przez elementy zabawy i doświadczeń wielozmysłowych są wprowadzani w świat polskiej kultury ludowej.

Staramy się usuwać wszelkie bariery, aby jak najwięcej gości mogło uczestniczyć w zajęciach muzealnych. Obecnie posiadamy następujące udogodnienia: system YourWay, termoformowane plany tyflograficzne, pętle indukcyjne, audioguidy z audiodeskrypcją oraz podjazdy do chałup, w których prowadzimy zajęcia edukacyjne.

Czas trwania: 60 minut.
Bilet 5 zł/os.



Dla dzieci 4-6 lat

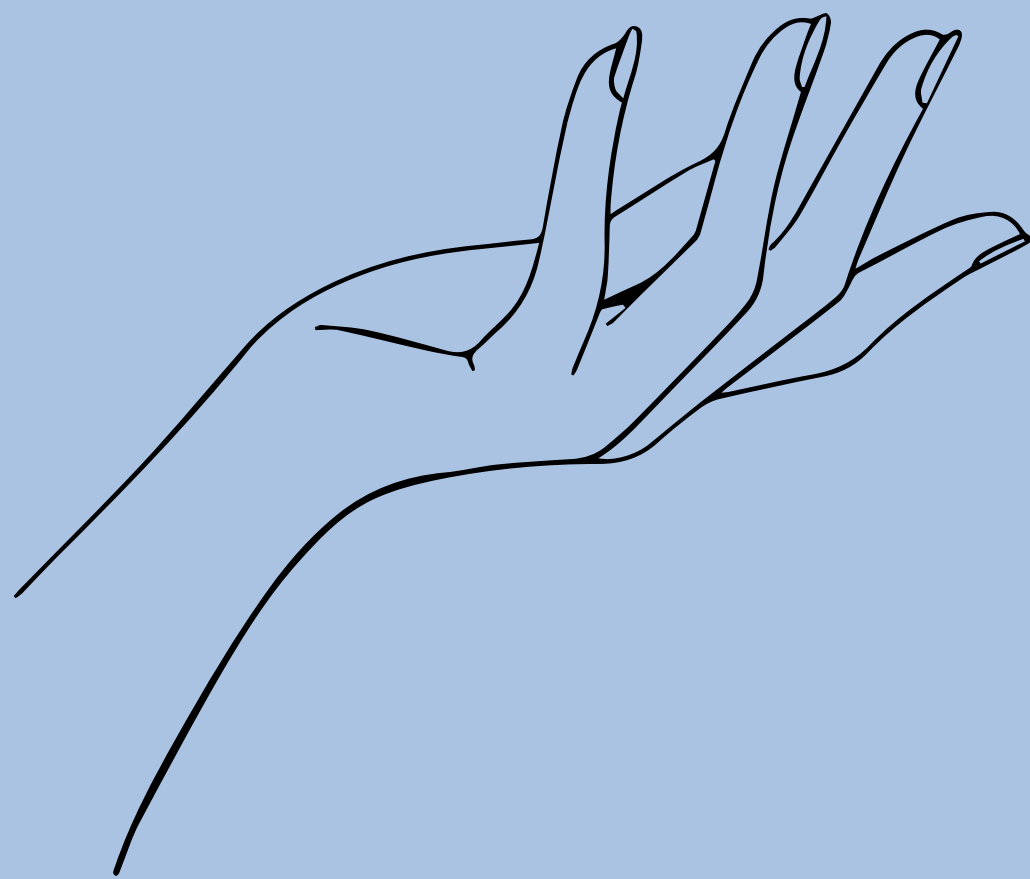


Tradycja w małym paluszk

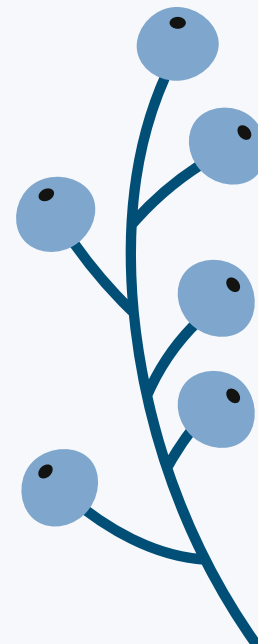
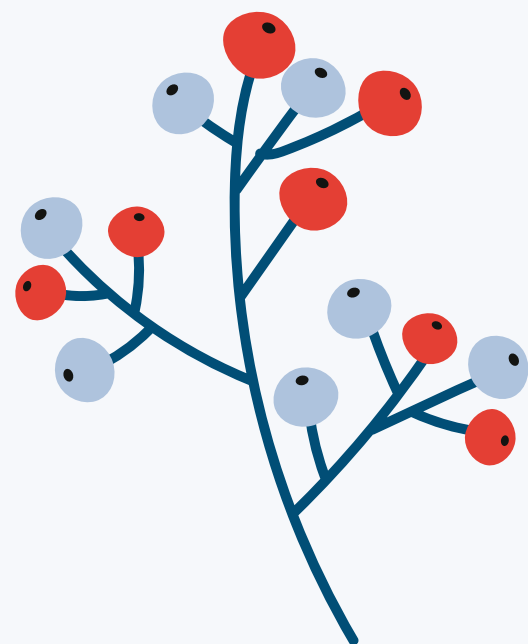
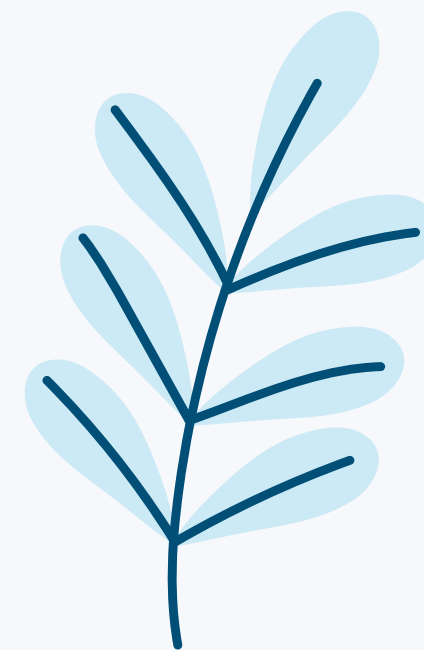
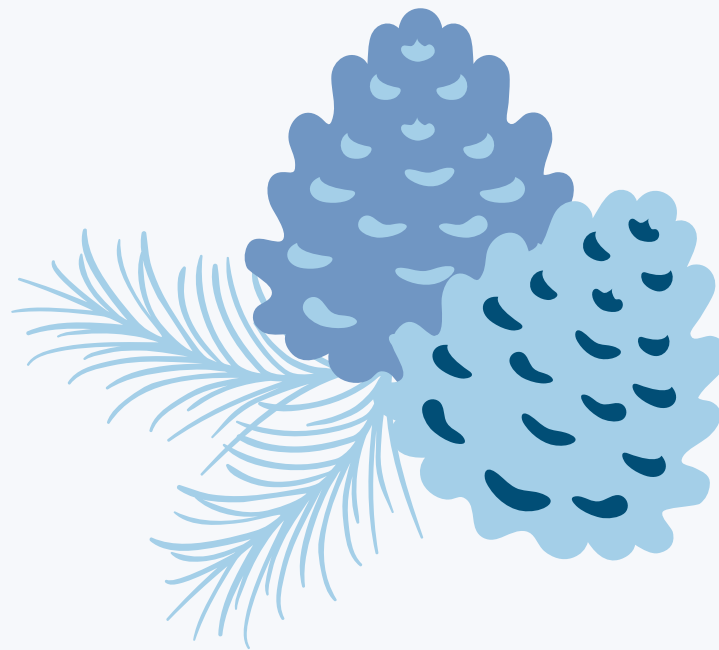
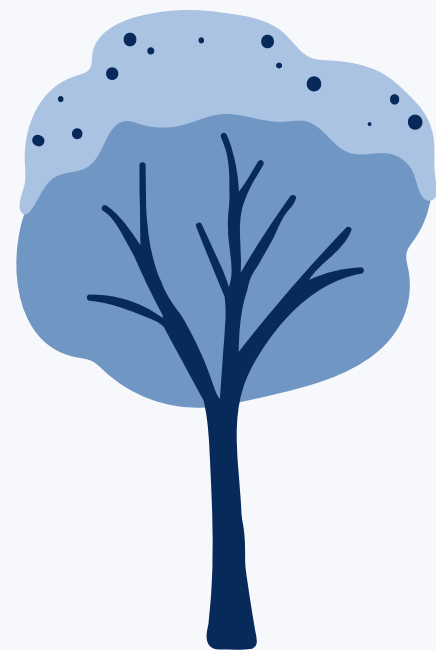
Warsztaty wprowadzające dzieci w świat kultury ludowej poprzez aktywny udział w zabawach i działaniach plastycznych, muzycznych lub parateatralnych. Podczas ferii uczestnicy poznają tradycje okresu karnawału. Własnoręcznie stworzą maski kolędnicze.

Czas trwania: 90 minut.

Koszt udziału: 16 zł/os.



Dla dzieci i młodzieży 7-18 lat





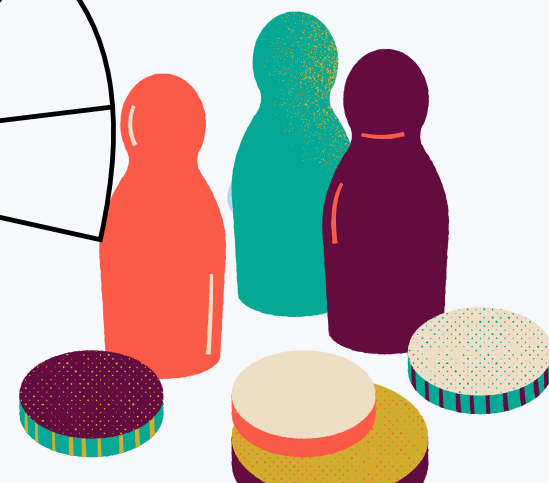
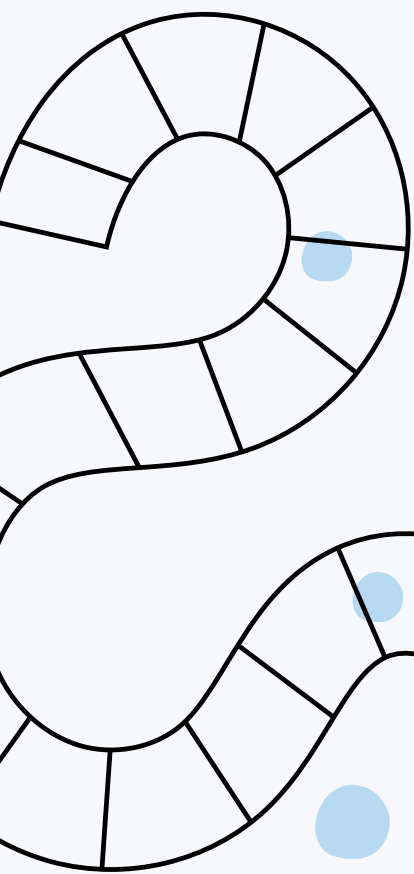
Idą, idą kołędnicy



Zajęcia oferowane wyłącznie na czas ferii zimowych!

Uczestnicy poznają najważniejsze aspekty tradycji zimowych korowodów kołędniczych. Stworzą wielkoformatową grę planszową opartą na przygodach kołędników.

Czas trwania: 90 min. Bilet: 10 zł/os.





Od Trzech Króli do zapustów

W dawnej szkole wiejskiej

Technika w domu 100 lat temu

W to mi graj!

Tradycja w garści

Retro Biznes (odbiorcy 14+)

Zajęcia edukacyjne dotyczące zwyczajów, tradycji oraz codzienności życia mieszkańców dawnej wsi polskiej.

Czas trwania: 75 minut.

Bilet: 10 zł/os.

Warsztaty na temat ludowych tradycji okresu karnawału. Uczestnicy poznają różne znaczenia słowa kolęda oraz symbolikę postaci z korowodów zapustnych przebierańców. Własnoręcznie tworzą maskę kolędniczą.

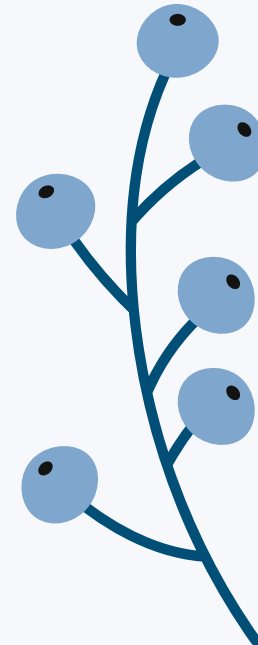
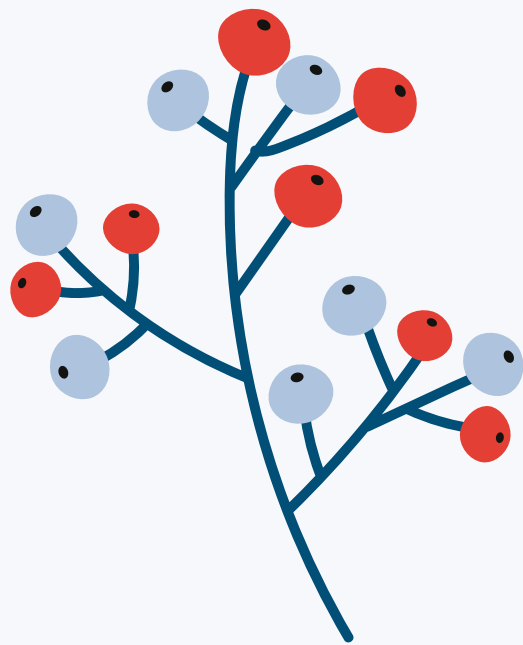
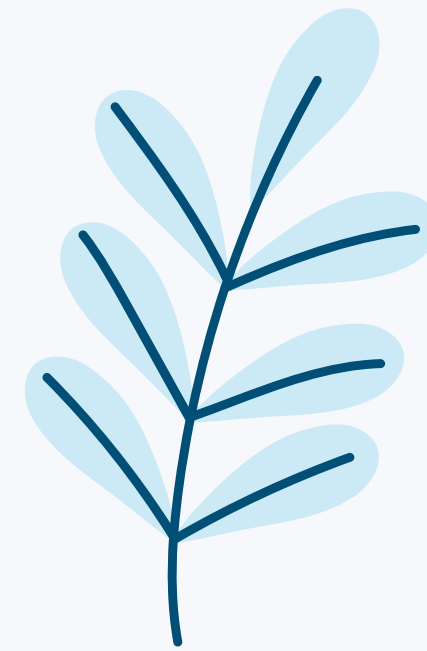
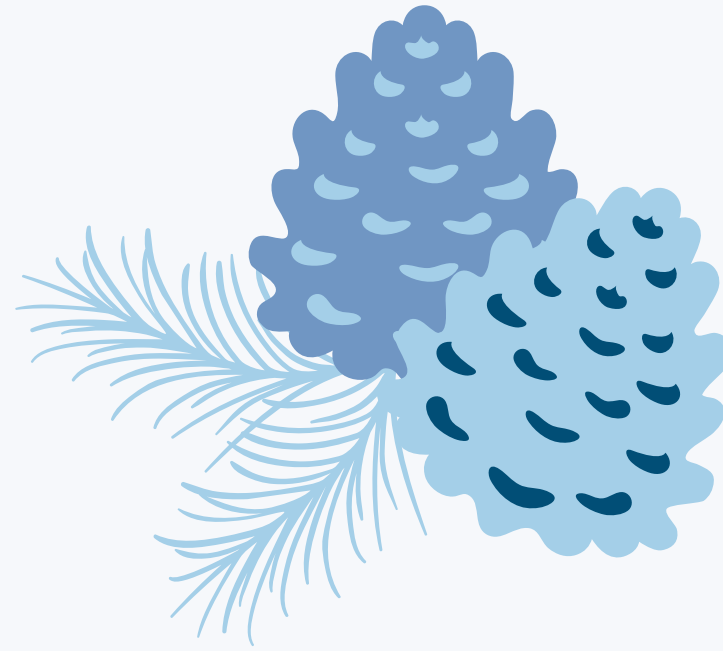
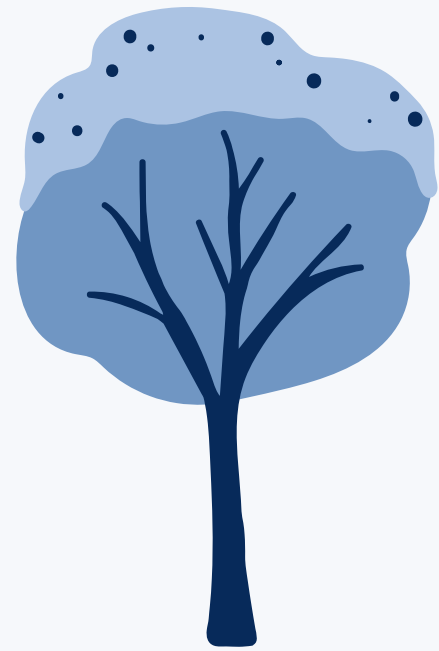
Czas trwania: 90 minut. Koszt udziału: 16 zł/os.

Rozgrywka w wybraną grę planszową Małopolskiego Instytutu Kultury z elementami historii i przedsiębiorczości.

- Oil City. Galicyjska gorączka czarnego złota
- Chłopska Szkoła Biznesu

Czas trwania: 120 minut, Bilet: 10 zł/os.

Dla odbiorców 18+



Z tradycją za pan brat

Warsztaty dotyczące ludowych tradycji okresu karnawału. Uczestnicy poznają różne znaczenia słowa kolęda oraz symbolikę postaci z korowodów zapustnych przebierańców. Własnoręcznie tworzą maskę kolędniczą.

Czas trwania: 90 minut. Koszt udziału: 16 zł/os.

Retro Biznes

Rozgrywka w wybraną grę planszową Małopolskiego Instytutu Kultury z elementami historii i przedsiębiorczości.

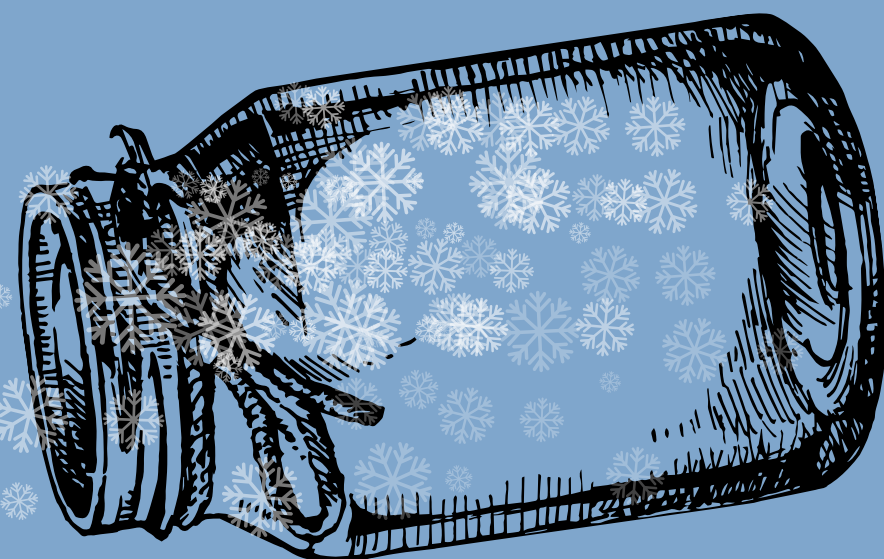
- Oil City. Galicyjska gorączka czarnego złota
- Chłopska Szkoła Biznesu

Czas trwania: 120 minut, Bilet: 10 zł/os.

Muzeum Panaceum (55+)

Spotkanie dla seniorów, chcących zgłębić zagadnienia życia dawnej wsi. Uczestnicy poznają bliżej wybrane elementy tradycji i zwyczajów okresu karnawału. Nieśpiesznie spędzają czas na wystawach lub w Parku Etnograficznym.

Czas trwania: 60 minut. Bilet: 10 zł/os.



The background features a repeating pattern of stylized blue leaves and red berries. The leaves are light blue with dark blue outlines, and the berries are bright red with small white highlights. The pattern is arranged in a way that frames the central text.

Ferie w Muzeum Etnograficznym

Oferta dla odbiorców indywidualnych

Warsztat małego twórcy

dla dzieci od 7 do 12 r.ż.

22 i 29 stycznia (środy)

Kreatywne zajęcia, które zadowolą każdego młodego artystę. Uczestnicy poznają różne techniki rękodzielnicze, rozweselą wyobraźnię i poczują satysfakcję z własnoręcznie wykonanych dzieł. Dzieci będą miały okazję zaprojektować i stworzyć unikalną biżuterię z kolorowych koralików (22.01) oraz wykonać haftowane zakładki z filcu (29.01).

Czas trwania: 120 minut

Koszt udziału: 25 zł

Niezbędnik kołędnika

dla rodzin

23 i 30 stycznia (czwartki)

Uczestnicy warsztatów poznają tradycje związane z kołędowaniem na wsi. Zgłębią symbolikę postaci z korowodów zapustnych przebierańców i własnoręcznie wykonają akcesoria kołędników: maski (23.01) i narzędzia dźwiękowe (30.01).

Czas trwania: 120 minut

Koszt udziału: 25 zł - normalny, 20 zł - ulgowy,
70 zł - rodzinny (2+2)